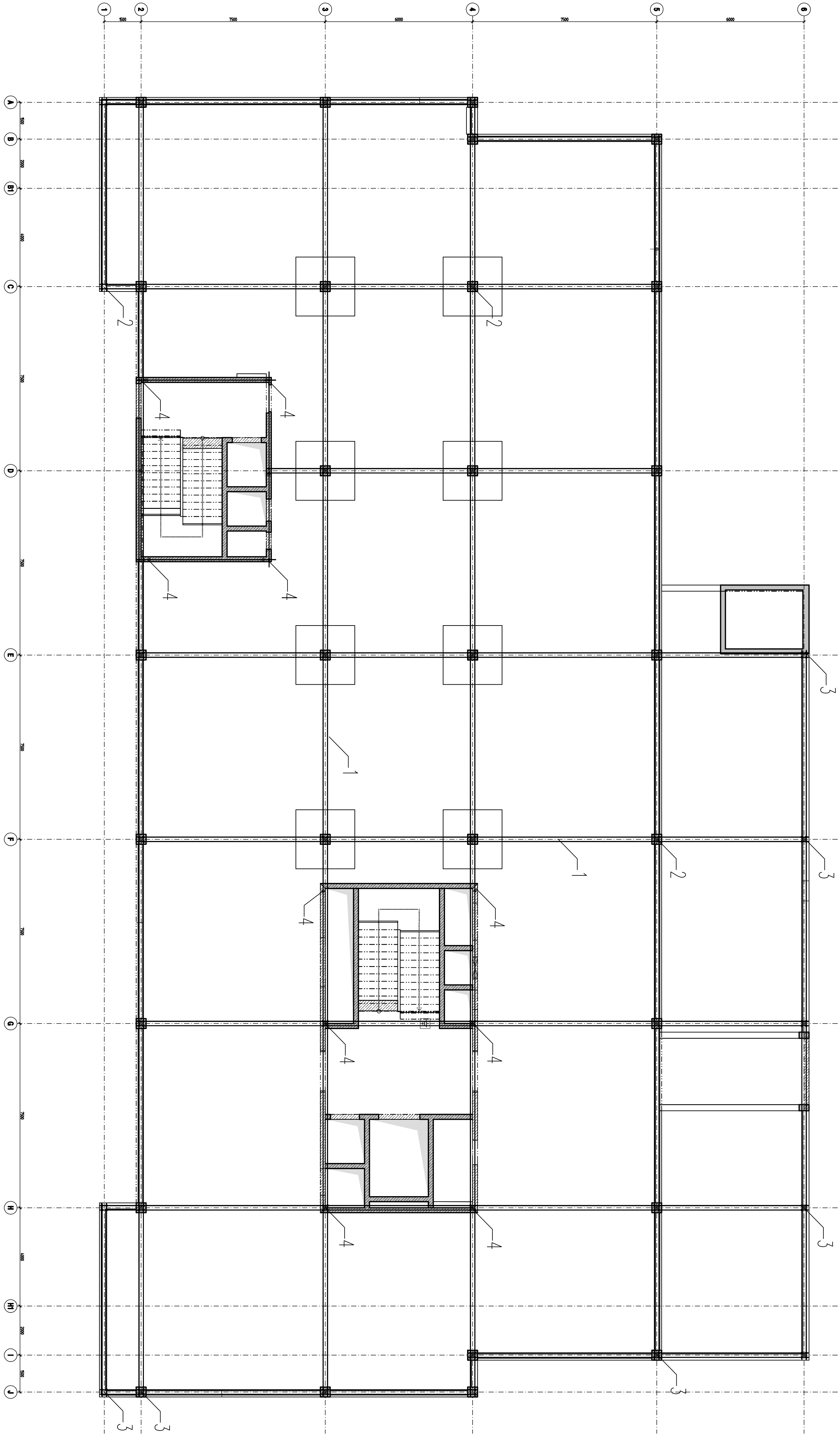


TVAR SVISLÝCH A VODOROVNÝCH NOSNÝCH KONSTRUKCÍ 2.NP

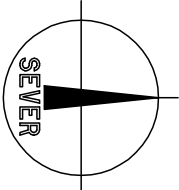
M 1:100

Provařená výtěž desky je v rámci horního povrchu výtěž



LEGENDA:

- 1) ——— Hlavní provazovací pruhy mezi sebou svazí v místě stykování přesohem (vždy svaz 100mm).
- V hlavní výtěž budou provazovací pruhy
- 2) ——— Provazování v místě všech křížení směrů hlavní provazovací výtěžky bude provedeno s příložkou Ø10 tvaru L
- Na sebe kolmé pruhy budou vzájemně provazovány s příložkou svazem dl. 100mm
- Rohové podpory pruhy sloupů přivazují přes příložku stejným způsobem
- + rohové pruhy sloupů nižšího o vyššího novějším spojit svazem.
- 3) ——— Provazování po obvodu v místě všech křížení směrů hlavní provazovací výtěžky bude provedeno s příložkou Ø10 tvaru L
- Na sebe kolmé pruhy budou vzájemně provazovány s příložkou svazem dl. 100mm
- Rohové podpory pruhy sloupů přivazují přes příložku stejným způsobem
- + rohové pruhy sloupů nižšího o vyššího novějším spojit svazem.
- 4) ——— Provazování v místě všech křížení směrů hlavní provazovací výtěžky bude provedeno s příložkou Ø10 tvaru L
- Na sebe kolmé pruhy budou vzájemně provazovány s příložkou svazem dl. 100mm
- Pomocí stejných příložek a svazů napojí na svaz výtěž stěn 2.NP 2x.
- + svaz pruhy nižšího patra tvořící kostru spojit svazem s výtěžky vyššího patra.
- Provařené výtěž desky bude vyvedeno do stěn (provazování se svazem výtěžky při vnitřním lici stěny – svaz 100mm)
- V obvodových stěnách bude svaz výtěž provazování svazem 100mm s
- vodorovným průtmem – lici no 1m výšky, který bude po obvodu ve stěnách přesohem svazem v délce 100mm. Svaz pruhy
- budou s vodorovným provazováním s příložkou Ø10 tvaru L svazem dl. 100mm.
- Trmák ve sloupech, ke kterému je připojen zemnicí bod je nulový bod ke svazí rohové výtěžky.
- Pruhy vodorovné pro provazování do sítě budou označeny viditelně spřážením, svazování bude
- provádět kvalifikovaná osoba o po provazování provazování bude provedeno kontrolou pověřenou osobou.



Souřadnicový systém : JTSK
Výškový systém : Bpv
±0,000–289,70 m.n.m.

OBJEDNATEL :

KRALOVÉHRADECKÝ KRAJ,
PIVOVARSKÉ NÁMĚSTÍ 1245
500 03 HRADEC KRALOVÉ



VEDOUcí PROJEKTANT	ING. ONDŘEJ FABIAN		
ZODP. PROJEKTANT	ING. ONDŘEJ FABIAN		
VYPRACOVAL	Ing.P.Škapa		
KONTROLOVAL	Ing.H.Šeliga		
KRAJ : KRALOVÉHRADECKÝ	STAV. ÚRAD : JIČÍN		
NÁZEV AKCE :	NOVOSTAVBA PAVILONU "A"		
	(STAVĚBNÍ ÚPRAVY Č.p. 511 PRO LABORATORĚ A ONKOLOGII		
	OBLASTNÍ NEMOCNICE JIČÍN A.S.)		
NÁZEV OBJEKTU :	SO 01 BUDOVA A	ČÁST :	STAVEBNĚ KONSTRUKČNÍ ŘEŠENÍ
NÁZEV PŘÍLOHY :	SCHÉMA PROVAŘENÍ VÝTŽEŽE		
	2. NADZEMNÍ PODLAŽÍ		
Č. PŘÍLOHY :	15033-DPS-D.1.2.1-SO 01-034		